

Markus Kaminski
Dr. Eva Häusler

Facharzt und Fachärztin für
Kinder und Jugendmedizin

Mannheimer Elternfragebogen MEF für die U8

Name des Kindes: _____, geboren am _____

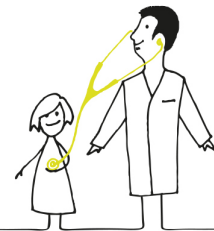
ausgefüllt von: _____ am: _____

ANLEITUNG ZUM AUSFÜLLEN:

Kreuzen Sie bitte an, ob die unten aufgeführten Probleme bei Ihrem Kind in den letzten 6 Monaten aufgetreten sind.

Mein Kind...	stimmt	stimmt nicht
1. kann mindestens dreimal pro Woche schlecht einschlafen (liegt mindestens 1 Stunde wach)	<input type="radio"/>	<input type="radio"/>
2. wacht mindestens einmal pro Nacht auf und liegt dann mindestens eine Stunde wach	<input type="radio"/>	<input type="radio"/>
3. schläft nachts im Elternbett, obwohl wir das nicht gerne sehen	<input type="radio"/>	<input type="radio"/>
4. hat meistens nur wenig Appetit	<input type="radio"/>	<input type="radio"/>
5. ist untergewichtig	<input type="radio"/>	<input type="radio"/>
6. ist extrem wählerisch beim Essen	<input type="radio"/>	<input type="radio"/>
7. klagt bei Aufregung häufig über Bauchschmerzen	<input type="radio"/>	<input type="radio"/>
8. kann wegen dieser Bauchschmerzen nicht wie sonst spielen oder seine Freunde besuchen	<input type="radio"/>	<input type="radio"/>
9. klagt mehrmals pro Woche über Kopfschmerzen	<input type="radio"/>	<input type="radio"/>
10. kann wegen dieser Kopfschmerzen nicht wie sonst spielen oder seine Freunde besuchen	<input type="radio"/>	<input type="radio"/>
11. hat Migräne	<input type="radio"/>	<input type="radio"/>
12. hat Asthma	<input type="radio"/>	<input type="radio"/>
13. hat Heuschnupfen	<input type="radio"/>	<input type="radio"/>
14. stottert	<input type="radio"/>	<input type="radio"/>
15. nässt mindestens einmal pro Woche ein	<input type="radio"/>	<input type="radio"/>
16. nässt mindestens einmal pro Monat ein	<input type="radio"/>	<input type="radio"/>
17. hat manchmal nervöse Zuckungen (z.B. Blinzeltic, Zwinkertic, Räuspertic)	<input type="radio"/>	<input type="radio"/>
18. kaut Fingernägel	<input type="radio"/>	<input type="radio"/>
19. dabei kommt es häufig zu blutenden Verletzungen	<input type="radio"/>	<input type="radio"/>
20. kann sich sehr schlecht von der Mutter trennen	<input type="radio"/>	<input type="radio"/>
21. deswegen kommt es auch im Kindergarten zu Problemen	<input type="radio"/>	<input type="radio"/>

Bitte wenden →



Markus Kaminski Dr. Eva Häusler

Facharzt und Fachärztin für
Kinder und Jugendmedizin

Mein Kind...	stimmt	stimmt nicht
22. hat panische Angst		
- vor Spinnen, Mäusen, Hunden oder Ratten	<input type="radio"/>	<input type="radio"/>
- vor fremden Menschen	<input type="radio"/>	<input type="radio"/>
- vor Blitz, Donner, Dunkelheit	<input type="radio"/>	<input type="radio"/>
- vor dem Zahnarzt, Spritzen, Blut oder Verletzungen	<input type="radio"/>	<input type="radio"/>
23. ist mehrmals im Monat traurig, weinerlich	<input type="radio"/>	<input type="radio"/>
24. Diese Stimmung steht meist in keinem Verhältnis zum auslösenden Ereignis	<input type="radio"/>	<input type="radio"/>
25. ist nur schwer auf andere Gedanken zu bringen, wenn es traurig ist	<input type="radio"/>	<input type="radio"/>
26. ist zu Hause beim Spielen leicht ablenkbar und unkonzentriert	<input type="radio"/>	<input type="radio"/>
27. ist im Kindergarten sehr leicht ablenkbar und unkonzentriert	<input type="radio"/>	<input type="radio"/>
28. ist zu Hause (z.B. beim Essen) sehr unruhig, zappelig, kann nicht still sitzen	<input type="radio"/>	<input type="radio"/>
29. ist im Kindergarten sehr unruhig, zappelig, kann nicht still sitzen	<input type="radio"/>	<input type="radio"/>
30. ist beim Spielen sehr unvorsichtig und riskant in seinem Verhalten	<input type="radio"/>	<input type="radio"/>
31. rennt, ohne zu schauen auf die Straße	<input type="radio"/>	<input type="radio"/>
32. scheint bei gefährlichen Aktivitäten keine Angst zu kennen	<input type="radio"/>	<input type="radio"/>
33. hat täglich einen Wutanfall	<input type="radio"/>	<input type="radio"/>
34. ist zu Hause ständig ungehorsam	<input type="radio"/>	<input type="radio"/>
35. ist im Kindergarten häufig ungehorsam	<input type="radio"/>	<input type="radio"/>
36. hat Spaß daran, Dinge, die ihm nicht gehören, zu zerstören	<input type="radio"/>	<input type="radio"/>
37. quält manchmal Tiere	<input type="radio"/>	<input type="radio"/>
38. prügelt sich häufig mit anderen Kindern	<input type="radio"/>	<input type="radio"/>
39. dabei kommt es auch häufiger zu blauen Flecken und kleineren Verletzungen	<input type="radio"/>	<input type="radio"/>
40. hat Angst vor fremden Erwachsenen	<input type="radio"/>	<input type="radio"/>
41. hat Angst vor fremden gleichaltrigen Kindern	<input type="radio"/>	<input type="radio"/>
42. nimmt auf dem Spielplatz zu Fremden Kindern keinen Kontakt auf	<input type="radio"/>	<input type="radio"/>
43. spricht fast jede fremde Person an	<input type="radio"/>	<input type="radio"/>
44. geht schon nach kurzer Zeit mit fremden Personen überall hin mit	<input type="radio"/>	<input type="radio"/>
45. weigert sich oft, mit fremden Erwachsenen zu sprechen, auch wenn es etwas gefragt wird	<input type="radio"/>	<input type="radio"/>
46. sucht bei seinen Eltern keinen Trost, wenn es sich wehgetan hat	<input type="radio"/>	<input type="radio"/>
47. kommt nicht zu seinen Eltern, wenn es Angst hat	<input type="radio"/>	<input type="radio"/>
48. ist noch sehr unselbstständig, kann sich schlecht selbst beschäftigen	<input type="radio"/>	<input type="radio"/>
49. hängt am Rockzipfel der Mutter oder des Vaters, will nichts allein machen	<input type="radio"/>	<input type="radio"/>
50. wehrt sich meistens gegen Zärtlichkeiten, will nicht schmusen	<input type="radio"/>	<input type="radio"/>
51. reagiert mit panischer Angst, wenn in seinem Zimmer etwas verändert wird	<input type="radio"/>	<input type="radio"/>
52. ist häufiger ohne Kontakt zu seiner Umgebung (Blick ins Leere, reagiert nicht)	<input type="radio"/>	<input type="radio"/>
53. ist gegenüber Schmerz sehr unempfindlich	<input type="radio"/>	<input type="radio"/>
54. streitet sich jeden Tag mit seinen Geschwister	<input type="radio"/>	<input type="radio"/>
55. kann mit seinen Geschwister nicht friedlich zusammen spielen	<input type="radio"/>	<input type="radio"/>
56. ist in höchstem Maße eifersüchtig auf seine Geschwister	<input type="radio"/>	<input type="radio"/>